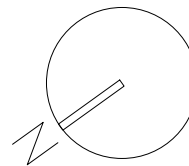
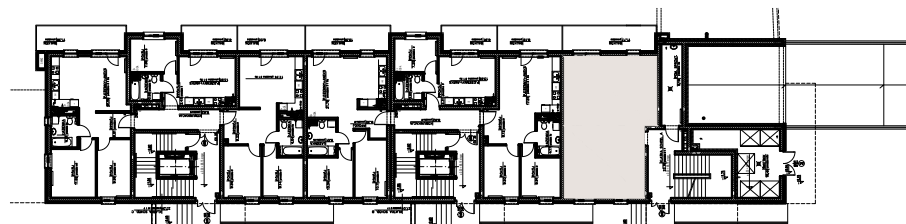
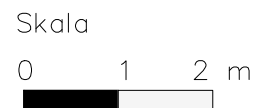
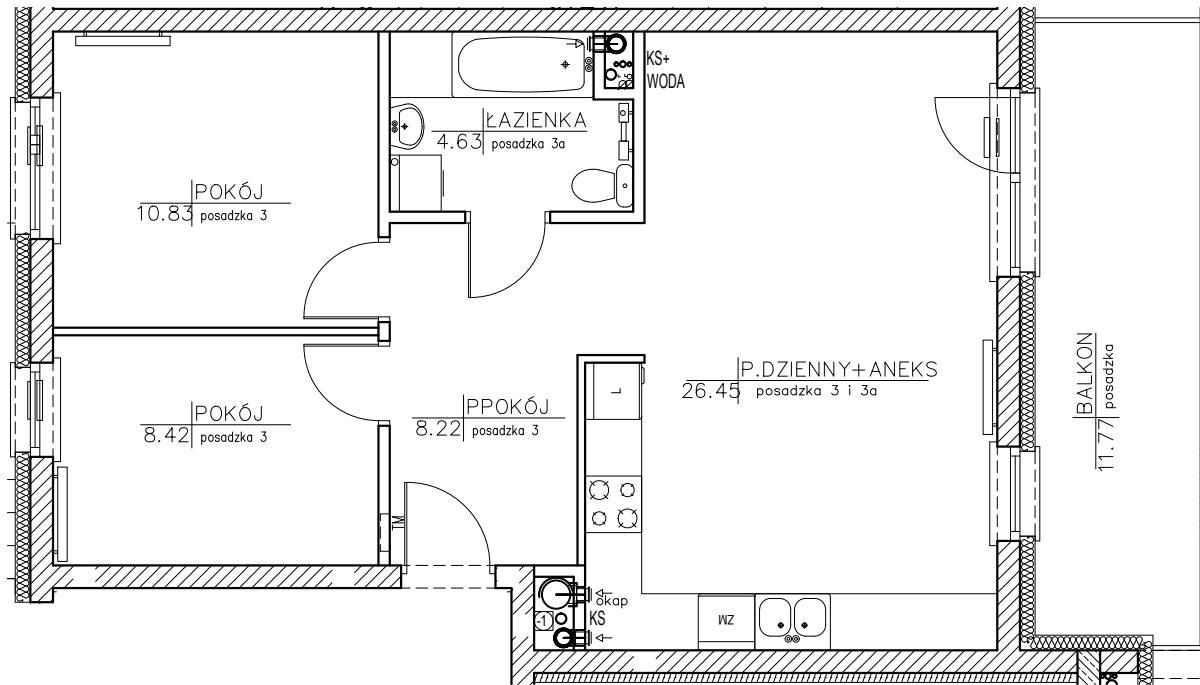


MIESZKANIE NR 01



WOJSKA POLSKIEGO 45 KAPUŚCISKA

Nr mieszkania	01
Kondygnacja	Parter
Liczba pokoi	3P+Aneks

Salon + Aneks	26.45 m ²
Pokój	8.42 m ²
Pokój	10.83 m ²
Łazienka	4.63 m ²
Korytarz	8.22 m ²

Suma pow. pomieszczeń	58.55 m ²
Pow. użytkowa*	60.20 m ²

Balkon	11.77 m ²
--------	----------------------

*Powierzchnia obliczana wg normy PN-ISO 9836:1997 Właściwości użytkowe w budownictwie - Określanie i obliczanie wskaźników powierzchniowych i kubaturowych.

W toku dalszego projektowania i w trakcie budowy mogą wystąpić niewielkie zmiany w stosunku do informacji zawartych w karcie katalogowej.

